



Transferpette® electronic

Ergonomía para trabajar de forma relajada

BRAND. For lab. For life.®

- + Diseño ergonómico y adaptado a la mano
- + Concepto de manejo claro
- + Hasta 4000 ciclos de pipeteado con una carga de batería



Transferpette®-8/-12

electronic 0.5-10 µl

MENU ENTER ON



Transferpette® -8
electronic 0,5 - 10 µl



Adjust



Disassemble

Conozca la Transferpette® electronic

Ergonómica

Si se pipetea series largas con pipetas electrónicas, resulta muy importante la ergonomía del aparato, además de la eficacia del trabajo. La pipeta de microlitro electrónica Transferpette® electronic ofrece una solución convincente en materia de eficiencia y ergonomía, y convence además por su sencillo manejo. El reducido peso, la inteligente disposición de los elementos de mando y la distribución equilibrada del peso de la Transferpette® electronic garantizan trabajar de forma relajada y minimizan el riesgo de RSI (Repetitive Strain Injury). Además, el estribo ajustable para el dedo permite a todos los usuarios, tanto zurdos como diestros, colocar la mano de forma individual, ergonómica y natural sobre los elementos funcionales.

Sencilla e intuitiva

Para los distintos medios y aplicaciones cuenta con las funciones Pipetear, Mezclar, Pipeteado inverso, Pipetear con electroforesis y Dispensar. El concepto de manejo para estas funciones es muy sencillo: todas ellas se controlan a través de los cuatro botones situados debajo de la pantalla y se activan con el botón de pipeteado de gran tamaño y posición ergonómica.

Transferpette® electronic- Monocanal

Rangos de volúmenes de pipetas monocanal:
de 0,5 µl a 5000 µl



NUEVO
VOLUMEN
1250 µl



Transferpette® electronic- Multicanal

Rangos de volúmenes de pipetas
multicanal:
de 0,5 µl a 1250 µl

- + Cono de acoplamiento de puntas universal
- + Vástago o unidad de la pipeta desmontable, totalmente esterilizable en autoclave (121 °C)
- + Los vástagos de las pipetas monocanal se pueden sustituir por separado

De un vistazo: las ventajas de Transferpette® electronic

La pipeta monocanal Transferpette® electronic está disponible en 5 modelos distintos: 0,5 – 10 µl, 2 – 20 µl, 10 – 200 µl, 50 – 1000 µl y 250 – 5000 µl.

Las pipetas multicanal Transferpette®-8/-12 electronic están disponibles en los siguientes 6 rangos de volumen: 0,5 – 10 µl, 1 – 20 µl, 5 – 100 µl, 10 – 200 µl, 15 – 300 µl, 50 – 1250 µl.

Diseño adaptado a la mano (form follows function), distribución adecuada del peso, material agradable de la carcasa, software intuitivo y una documentación sencilla para el usuario fueron los elementos centrales del desarrollo del concepto general ergonómico de la Transferpette® electronic. El resultado es un principio de manejo lógico y que resulta obvio.

Conector de carga

Una carga de la batería permite llevar a cabo 4000 ciclos de pipeteado.

Transferpette® electronic

Estribo para el dedo

Ajustable de forma individual

Mango

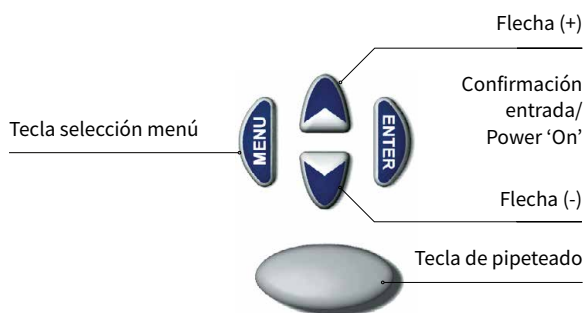
Forma estilizada y ergonómica

Volumen nominal con código de color

Para un control visual rápido

Vástago de pipeta desenroscable

Totalmente esterilizable en autoclave (121 °C)

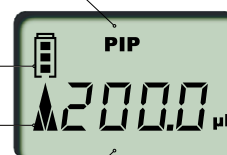


Programa

Indicación de capacidad de batería

Símbolo de flecha para "Aspirar"

Indicación del volumen



Las pipetas multicanal Transferpette®-8 y -12 electronic



Transferpette®-12 electronic



Transferpette®-8 electronic

Pantalla

Clara y precisa

Manejo intuitivo

Todas las funciones con 4 botones.

Individualidad en el trabajo

Unidad de la pipeta giratoria 360°
Individualidad en el trabajo.

Aplicación mínima de fuerza

Colocación y expulsión sencilla de las puntas gracias a las juntas tóricas.

Limpieza y mantenimiento sencillos

Los vástagos y juntas individuales se desmontan fácilmente y permiten limpiarlos o sustituirlos sin dificultad.

PROGRAMAS en la pág. 11



Estribo ajustable para el dedo



Pipetear con electroforesis (modo GEL) Programa para cargar geles de electroforesis



Mantenimiento sencillo



Calibración sin herramientas con la tecnología Easy Calibration

La pipeta correcta para sus aplicaciones

Transferpette® electronic

Alcance del suministro: Transferpette® electronic, marcaje DE-M, con certificado de calidad, batería, equipo de red, grasa de silicona



	volumen, µl (código de colores)	división µl	E* ≤ ± %	µl	CV* ≤ %	µl	con equipo de red para	ref.
●	0,5 – 10	0,01	1,0	0,1	0,4	0,04	Europa (continental) Reino Unido/Irlanda EE.UU./Japón Australia sin equipo de red	705299 705309 705319 705329 705339
●	2 – 20	0,02	1,0	0,2	0,4	0,08	Europa (continental) Reino Unido/Irlanda EE.UU./Japón sin equipo de red	705300 705310 705320 705340
●	10 – 200	0,2	0,8	1,6	0,2	0,4	Europa (continental) Reino Unido/Irlanda EE.UU./Japón Australia sin equipo de red	705303 705313 705323 705333 705343
●	50 – 1000	1,0	0,6	6	0,2	2,0	Europa (continental) Reino Unido/Irlanda EE.UU./Japón Australia sin equipo de red	705306 705316 705326 705336 705346
●	250 – 5000	5,0	0,6	30	0,2	10	Europa (continental) Reino Unido/Irlanda EE.UU./Japón Australia sin equipo de red	705307 705317 705327 705337 705347

* Ajustadas por vertido 'Ex'. Estos límites de error se refieren al volumen nominal impreso sobre el aparato (= volumen máximo) a igual temperatura (20 °C) del aparato, del ambiente y del agua dest., con manejo regular, sin sacudidas. Los límites de error quedan claramente por debajo de los límites de la norma DIN EN ISO 8655-2. Marcaje DE-M. E = exactitud, CV = coeficiente de variación

Nota: Para los pedidos de aparatos con certificado de calibración DAkkS, anteponga la sigla 'DAkkS' al número de pedido, p.ej. DAkkS 7052 99. BRAND ofrece también su propio servicio de calibración.



Toda la información sobre el producto en shop.brand.de

Alcance del suministro: Transferpette®-8 o 12 electronic, 1 paquete de batería, 1 recipiente para reactivo, grasa

volumen nominal	más accesorios
hasta 300 µl	equipo de red con cable de carga de batería, 1 x TipBox, 1 x TipRack paquete de recambio, 1 soporte del dispositivo, 1 juego de anillos-O de FKM/silicona
1250 µl	fuentes de alimentación universal con cable de carga de batería, 2 x TipBox, 1 x bastidor de soporte, 1 estante, 1 juego de anillos-O de silicona, adicionalmente 1x soporte individual para 705397 y 705447

Transferpette®-8 electronic



	volumen, µl (código de colores)	división µl	E* ± %	µl	CV* ≤ %	µl	con equipo de red para	ref.
●	0,5 - 10	0,01	1,2	0,12	0,8	0,08	Europa (continental) Reino Unido/Irlanda EE.UU./Japón	705399 705409 705419
●	1 - 20	0,02	1,0	0,2	0,5	0,1	Europa (continental) Reino Unido/Irlanda EE.UU./Japón	705400 705410 705420
●	5 - 100	0,1	0,8	0,8	0,25	0,25	Europa (continental) Reino Unido/Irlanda EE.UU./Japón Australia	705403 705413 705423 705433
●	10 - 200	0,2	0,8	1,6	0,25	0,5	Europa (continental) Reino Unido/Irlanda EE.UU./Japón Australia	705404 705414 705424 705434
●	15 - 300	0,5	0,6	1,8	0,25	0,75	Europa (continental) Reino Unido/Irlanda EE.UU./Japón Australia	705406 705416 705426 705436
●	50 - 1250	1,0	1,0	12,5	0,25	3,125	incl. fuente de alimentación universal	705397 705398

Transferpette®-12 electronic



	volumen, µl (código de colores)	división µl	E* ± %	µl	CV* ≤ %	µl	con equipo de red para	ref.
●	0,5 - 10	0,01	1,2	0,12	0,8	0,08	Europa (continental) Reino Unido/Irlanda EE.UU./Japón	705449 705459 705469
●	1 - 20	0,02	1,0	0,2	0,5	0,1	Europa (continental) Reino Unido/Irlanda EE.UU./Japón Australia	705450 705460 705470 705480
●	5 - 100	0,1	0,8	0,8	0,25	0,25	Europa (continental) Reino Unido/Irlanda EE.UU./Japón	705453 705463 705473
●	10 - 200	0,2	0,8	1,6	0,25	0,5	Europa (continental) Reino Unido/Irlanda EE.UU./Japón Australia	705454 705464 705474 705484
●	15 - 300	0,5	0,6	1,8	0,25	0,75	Europa (continental) Reino Unido/Irlanda EE.UU./Japón	705456 705466 705476
●	50 - 1250	1,0	1,0	12,5	0,25	3,125	incl. fuente de alimentación universal	705447 705448



Accesorios para trabajar de forma sencilla y eficiente

Con los accesorios originales para Transferpette® electronic creará las condiciones de trabajo ideales en el laboratorio. Los soportes le permiten almacenar los aparatos de forma adecuada y listos para el siguiente uso.



Soporte de pared

Para todas las Transferpette electronic monocanal y multicanal

unidad por embalaje	ref.
1	705382



Estante

Para todas las Transferpette electronic monocanal y multicanal

unidad por embalaje	ref.
1	705383



Soporte individual

Transferpette® electronic

Para todas las Transferpette electronic monocanal y multicanal

descripción	unidad por embalaje	ref.
todos los tamaños	1	705384



Soporte de carga

En el soporte de carga se pueden cargar al mismo tiempo hasta 3 pipetas monocanal (hasta 1000 µl). Se puede prescindir de las fuentes de alimentación individuales.

descripción	unidad por embalaje	ref.
Europa (continental)	1	705390
Reino Unido/Irlanda	1	705391
EE.UU./Japón	1	705392

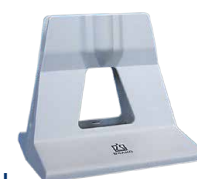


Soporte individual

Transferpette® electronic

Para todas las Transferpette® electronic monocanal

descripción	unidad por embalaje	ref.
hasta 1000 µl	1	705385
250 – 5000 µl	1	705386



Soporte individual

Para todas las Transferpette®

Pipetas multicanal hasta 300 µl

unidad por embalaje	ref.
1	703440

Toda la información sobre el producto y los accesorios en shop.brand.de



La punta correcta para su Transferpette® electronic

La combinación con las puntas de pipeta de BRAND permite obtener resultados óptimos.

Nuestras puntas de pipeta sueltas, así como las puntas de 5 y 10 ml tienen el CERTIFIED LIFE SCIENCE QUALITY. Todas las puntas de pipeta y puntas de filtro paletizadas de hasta 1250 µl cumplen el nivel de calidad BIO-CERT® LIQUID HANDLING QUALITY.

BRAND ofrece un sistema completo de puntas para todas las exigencias. Además, Transferpette® electronic es compatible con las puntas de otros fabricantes. Solicite más información.



Puntas de pipetas Puntas con filtro Gama de ajuste	Transferpette® electronic monocanal Volumen nominal					Transferpette® electronic multicanal Volumen nominal					
	10 µl	20 µl	200 µl	1000 µl	5000 µl	10 µl	20 µl	100 µl	200 µl	300 µl	1250 µl
0,1 - 20 µl	✓ ₂₎	✓ ₂₎				✓	✓				
0,5 - 20 µl	✓	✓				✓	✓				
1 - 50 µl	✓	✓				✓	✓				
2 - 200 µl ¹⁾			✓					✓	✓	✓	
5 - 300 µl			✓					✓	✓	✓	
50 - 1000 µl ¹⁾				✓							
50 - 1250 µl ³⁾				✓ ₂₎							✓
50 - 1250 µl XL ³⁾				✓ ₂₎							✓ ₂₎
0,5 - 5 ml					✓						
1 - 10 ml					✓						
0,1 - 1 µl	✓ ₂₎					✓					
0,5 - 10 µl	✓	✓				✓	✓				
1 - 20 µl	✓	✓				✓	✓				
2 - 20 µl			✓					✓	✓		
5 - 100 µl			✓					✓	✓	✓	
5 - 200 µl			✓					✓	✓	✓	
50 - 1000 µl				✓							
50 - 1250 µl ³⁾				✓ ₂₎							✓
50 - 1250 µl XL ³⁾				✓ ₂₎							✓ ₂₎

✓ = volumen de punta inferior al volumen nominal de la pipeta

¹⁾ Las puntas sueltas tienen una coloración amarilla o azul, las puntas paletizadas son incoloras y las plataformas son amarillas o azules

²⁾ Necesidad de calibración y eventualmente ajuste

³⁾ 1250 µl = longitud 86 mm, 1250 µl XL = longitud 102 mm



TipBox



Elemento auxiliar para traslado (transfer aid)



TipRacks



TipBox 1250 µl con bastidor de soporte

Toda la información sobre las puntas en shop.brand.de



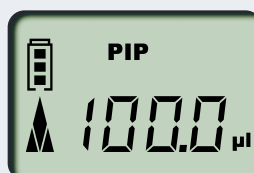
CONSEJO
PARA
USUARIOS

Programas

El objetivo del desarrollo de Transferpette® electronic era poder trabajar de forma rápida e intuitiva, con un manejo lo más sencillo posible, así como posibilitar un cambio rápido de programa para así poder aprovechar de un modo realmente efectivo las ventajas de los aparatos electrónicos.

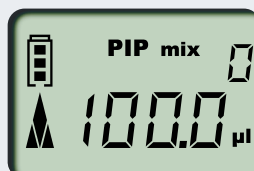


* El modo GEL no está disponible en las pipetas monocanal y multicanal con volúmenes nominales de 1000 µl y superiores, ya que la función prácticamente no suele utilizarse en este rango de volumen.



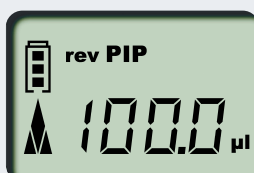
Pipetear (Modo PIP)

El programa estándar. Se aspira un volumen ajustado previamente y se vuelve a soltar.



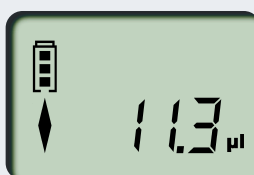
Mezclar muestras (Modo PIPmix)

Programa para mezclar líquidos. Una muestra se aspira y expulsa repetidamente y aparece en el display el número de ciclos.



Pipeteado inverso (Modo revPIP)

Programa especial para pipetear líquidos de gran viscosidad, alta presión de vapor o medios espumosos.



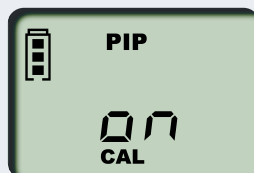
Pipetear en electroforesis (Modo GEL)*

Programa para cargar geles en electroforesis. Un volumen de muestra variable se aspira a una gran velocidad modificable y se vuelve a dosificar muy lentamente. La cantidad exacta de líquido soltada se muestra, para su documentación, en la pantalla.



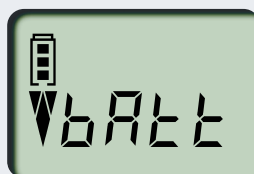
Dosificar (Modo DISP)

Programa para dosificar líquidos. Un volumen aspirado se vuelve a soltar parcialmente en pasos.



Técnica Easy Calibration (Modo CAL)

Cada laboratorio con la certificación de la norma ISO 9001, acreditado por ISO/IEC 17 025 o que trabaja siguiendo las directivas GLP/GMP tiene la obligación de calibrar y, en caso necesario, ajustar regularmente sus medios de trabajo. Programa para el ajuste rápido del aparato sin herramientas. En caso de cambio del ajuste de fábrica, aparece automáticamente <CAL> en la pantalla. El estado de fábrica puede restablecerse en cualquier momento.



Refresh para baterías (Modo batt)

Función de regeneración para aumentar la capacidad y prolongar la vida útil de las baterías. La primera micropipeta a nivel mundial con esta función.

BRAND GMBH + CO KG

P.O. Box 1155 | 97861 Wertheim | Germany

T +49 9342 808 0 | F +49 9342 808 98000 | info@brand.de | www.brand.de



BRAND. For lab. For life.®

BRAND®, BRAND. For lab. For life.®, Transferpette® así como la marca denominativa y figurativa BRAND son marcas o marcas registradas de BRAND GMBH + CO KG, Alemania. La marca denominativa y figurativa BRANDGROUP es una marca o marca registrada de Brand Group SE & Co. KG, Alemania. El resto de las marcas citadas o reproducidas pertenecen a sus respectivos propietarios.

Con nuestras publicaciones técnicas pretendemos informar y aconsejar a nuestros clientes. La transmisibilidad de datos de la experiencia en general y de resultados obtenidos bajo condiciones de ensayo al caso concreto de aplicación depende de múltiples factores que escapan a nuestra influencia. Por tanto pedimos comprendan que de nuestra información no se puede derivar ninguna responsabilidad por nuestra parte. Por tanto debe comprobar Ud. mismo con mucho cuidado si son adecuadas la transmisibilidad y aplicación de los datos en cada caso concreto.

Reservado errores y el derecho de realizar modificaciones técnicas.



En shop.brand.de encontrará accesorios y piezas de repuesto, manuales de instrucciones, instrucciones de calibrado (SOP) y vídeos sobre el producto.



Encontrará más información sobre los productos y sus aplicaciones en nuestro canal de Youtube [mylabBRAND](https://www.youtube.com/mylabBRAND).



Energías renovables

Producimos con energía 100% ecológica proveniente de centrales hidroeléctricas certificadas y con energía propia obtenida a partir del calor que generamos en una eficaz planta de cogeneración.



Embalaje sostenible

Para el embalaje de nuestros productos, utilizamos cajas de cartón que contienen alrededor de un 90% de material reciclado.

994734 © 2022 BRAND GMBH + CO KG | Printed in Germany | 1223



BRAND (Shanghai) Trading Co., Ltd.
Shanghai, China

T +86 21 6422 2318
info@brand.com.cn
china.brand.com.cn

BRAND Scientific Equipment Pvt. Ltd.
Mumbai, India

T +91 22 42957790
customersupport@brand.co.in
www.brand.co.in

BRANDTECH® Scientific, Inc.
Essex, CT. United States of America

T +1 860 767 2562
info@brandtech.com
www.brandtech.com